

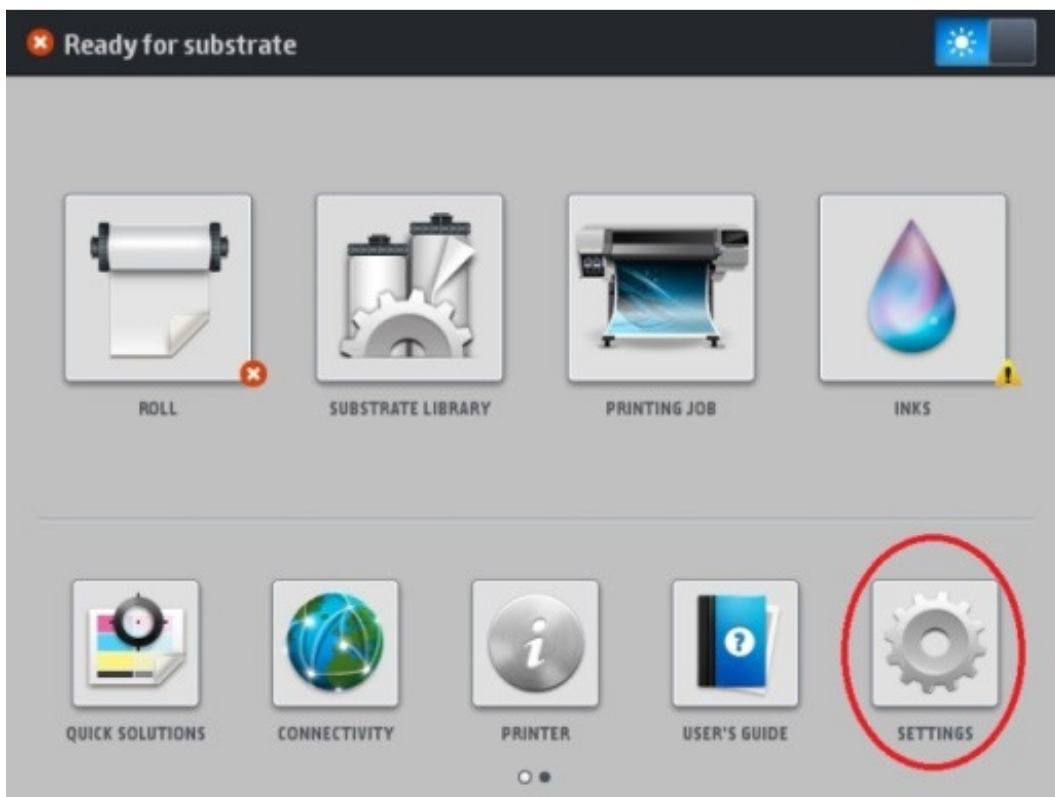
## Procédures pour le retour de cartouche d'encre ou de tête d'impression HP LATEX

- 1- Pour une tête d'impression problématique, faire 4 nettoyages consécutifs. (Voir **A**, page 1 & 2)
- 2- Prendre une photo du statut de la tête d'impression ou de la cartouche d'encre, qui indique la date de la garantie et son utilisation actuelle (Voir **B**, page 3 & 4). Une tête d'impression est garantie jusqu'à un litre d'encre ou jusqu'à sa date d'expiration. Une cartouche d'encre est garantie jusqu'à sa date d'expiration.
- 3- Prendre une photo du *résultat imprimé* de l'alignement de tête d'impression automatique (Voir **C**, page 5 et 6).
- 4- Conserver la tête d'impression et la cartouche d'encre dans sa boîte originale jusqu'à l'obtention du crédit de Médiatech puisqu'il pourrait être nécessaire de l'envoyer au fabricant.

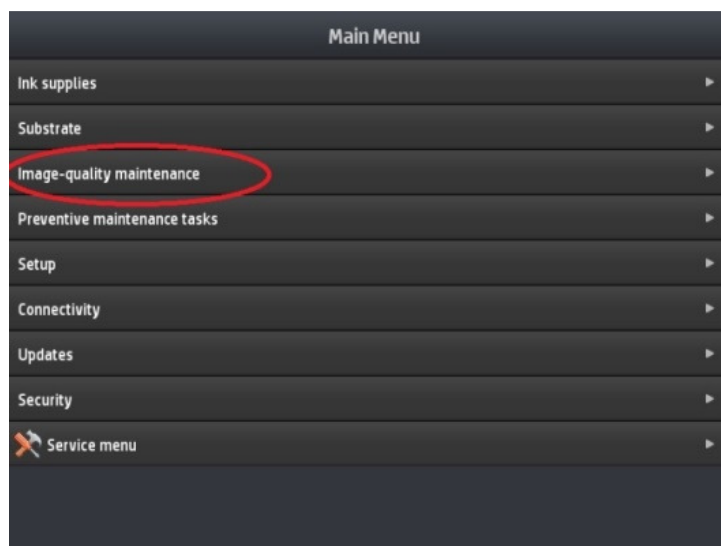
Médiatch fera une demande de retour auprès d'HP, et si elle est acceptée, un produit de remplacement vous sera expédié directement de HP à votre compagnie.

- A.** Voici comment faire un nettoyage des têtes d'impression sur la HP Latex 360/365 (La procédure pourrait être différente pour une HP Latex L260/L280 ou bien une HP Latex série 300 ou 500. Le principe demeure toutefois le même).

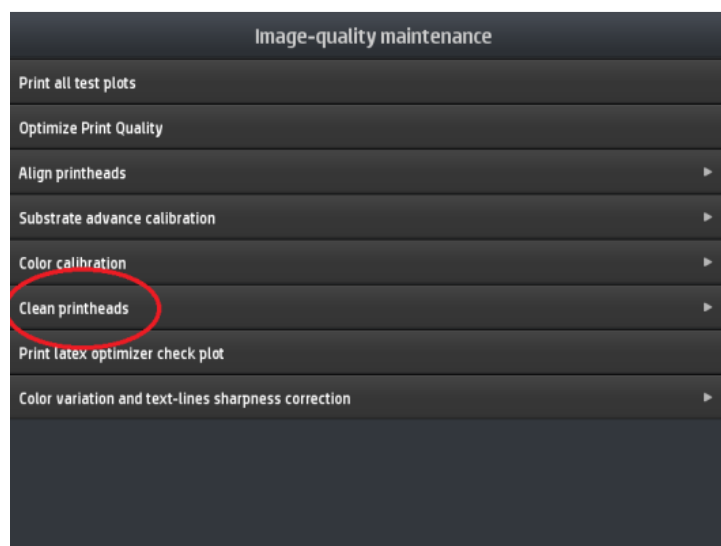
Sélectionner le menu SETTINGS



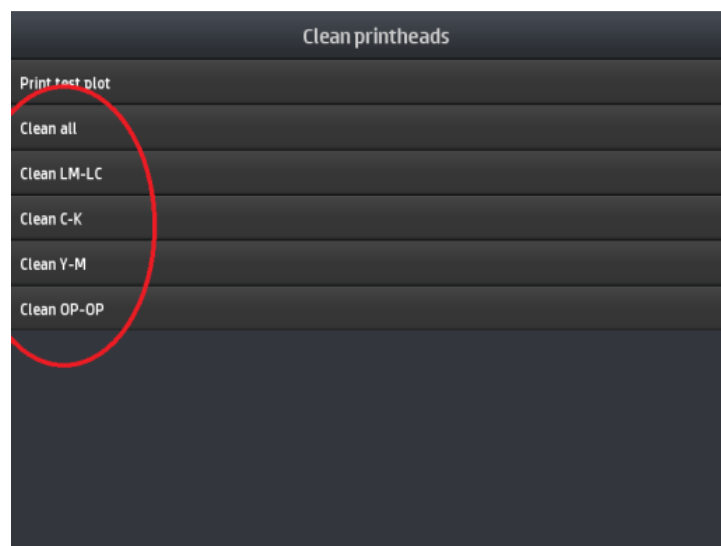
Sélectionner le menu IMAGE-QUALITY MAINTENANCE



Choisir ensuite CLEAN PRINTHEADS

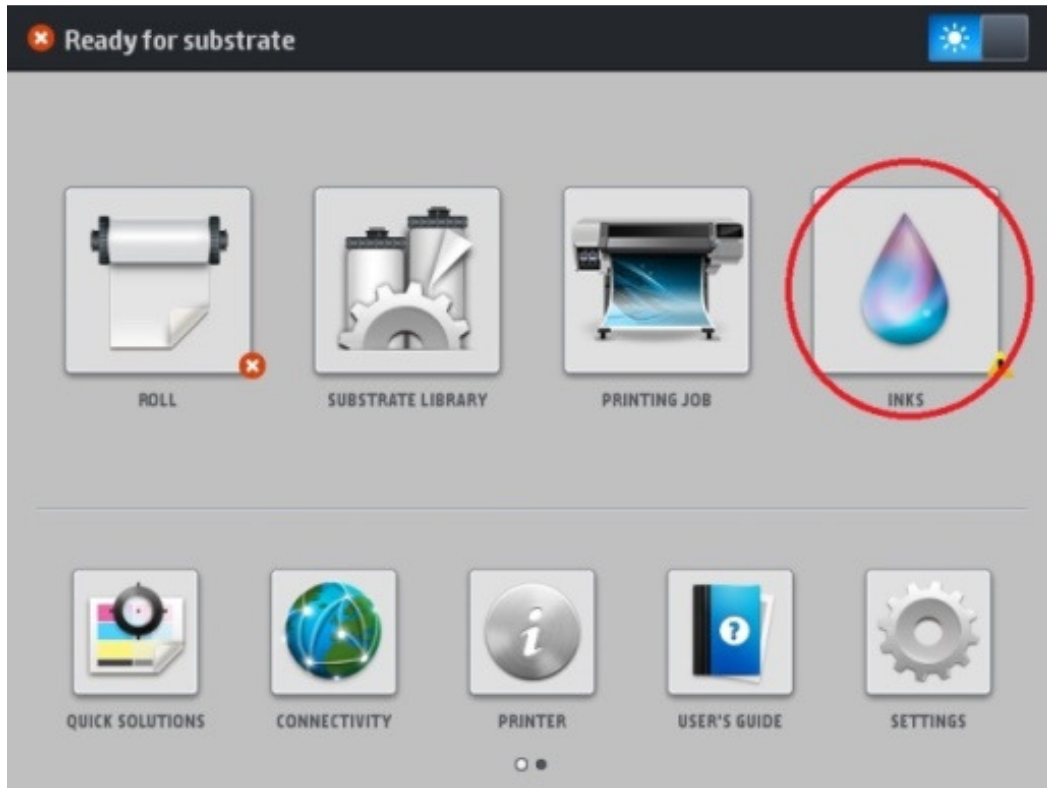


Choisir maintenant la tête d'impression que l'on veut nettoyer

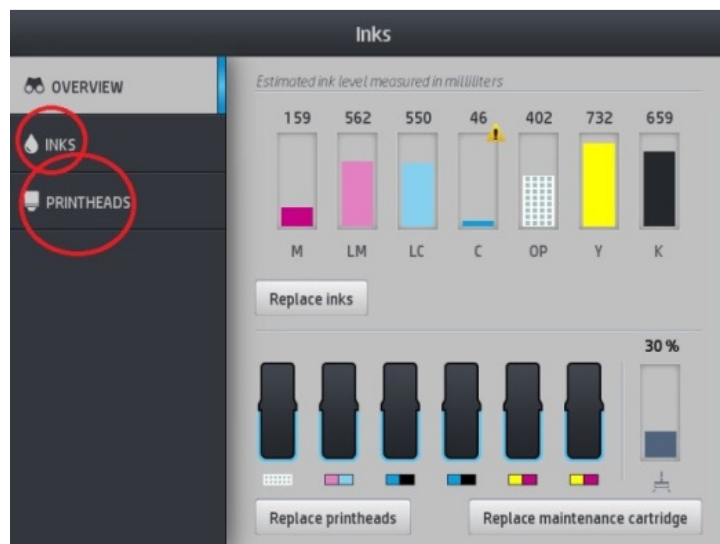


- B.** Voici comment obtenir le statut de la tête d'impression à partir d'une HP Latex 360/365 (La procédure pourrait être différente pour une HP Latex L260/L280 ou bien une HP Latex série 300 ou 500. Le principe demeure toutefois le même).

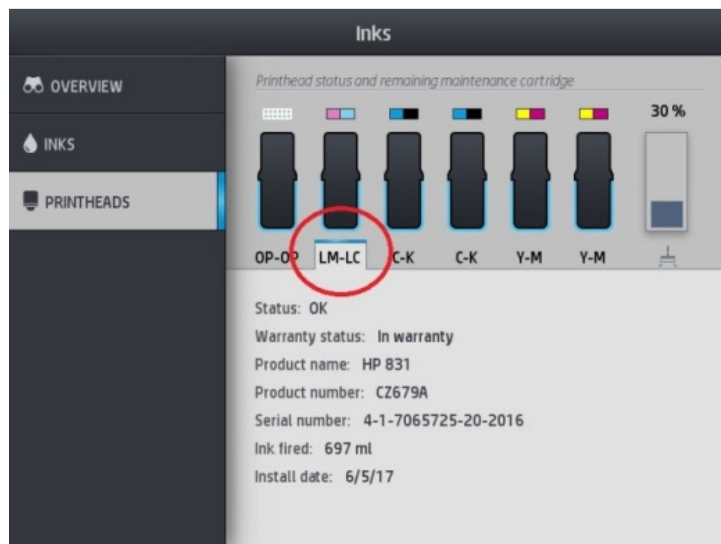
Sélectionner le menu INKS



Sélectionner le menu INKS pour les cartouches d'encre ou bien le menu PRINTHEADS pour les têtes d'impression.



Sélectionner ensuite la tête d'impression ou la cartouche d'encre correspondant à celle qui est défectueuse afin d'afficher le statut de celle-ci et prendre une photo pour l'envoyer avec la demande de retour.



Si votre cartouche d'encre n'est pas détectée par l'imprimante, prendre une photo de celle-ci et l'envoyer avec votre demande de retour.

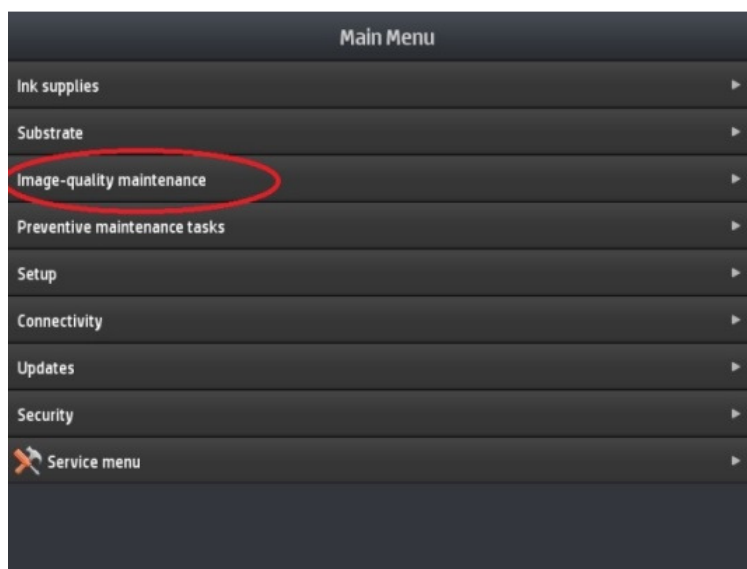


- C. Voici comment faire l'impression du test d'alignement automatique des têtes d'impression sur une HP Latex 360/365 (La procédure pourrait être différente pour une HP Latex L260/L280 ou bien une HP Latex série 300 ou 500. Le principe demeure toutefois le même).

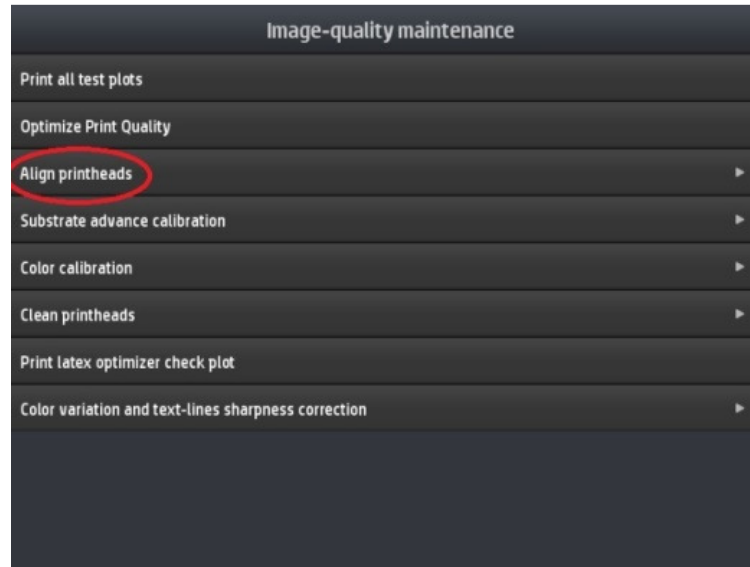
Sélectionner le menu SETTINGS



Sélectionner le menu IMAGE QUALITY MAINTENANCE



## Sélectionner ALIGN PRINTHEADS



Sélectionner AUTO PRINTHEAD ALIGNEMENT. L'imprimante fera ensuite son alignement de tête automatique. Prendre une photo du *résultat imprimé* démontrant bien la problématique et l'envoyer avec la demande de retour.

